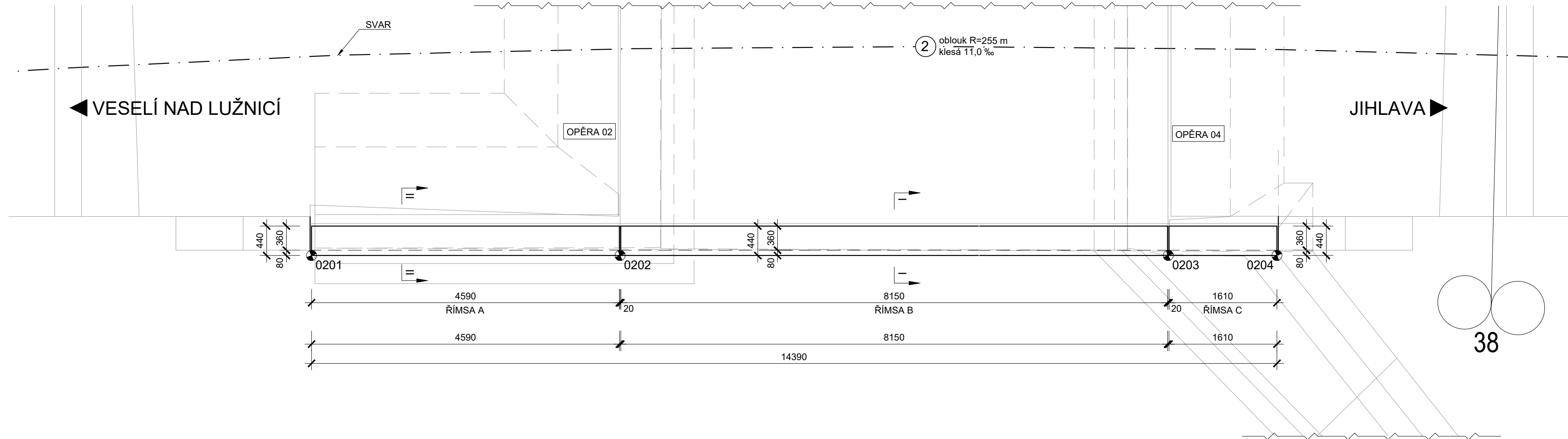
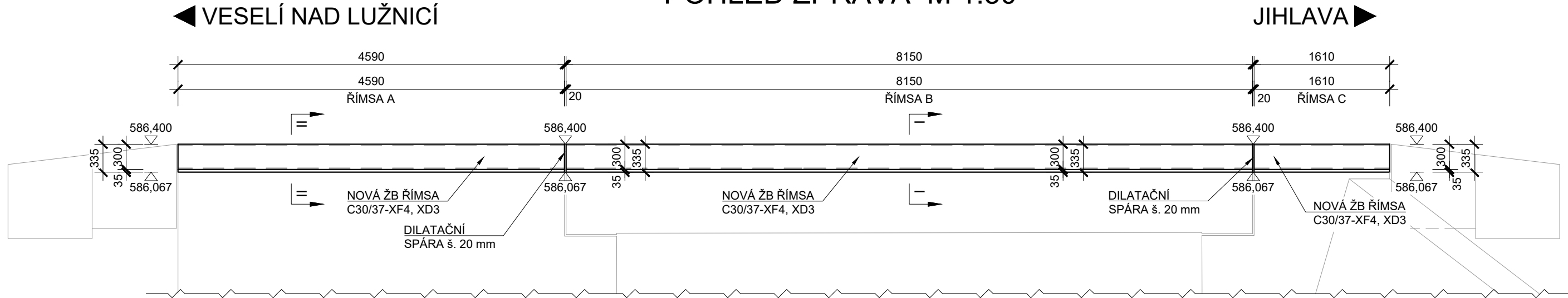


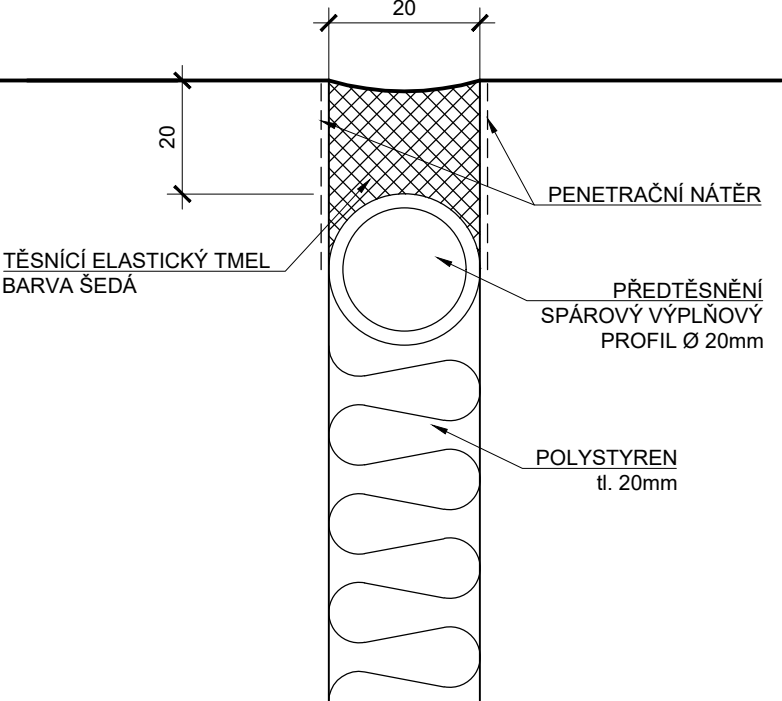
PŮDORYS M 1:50



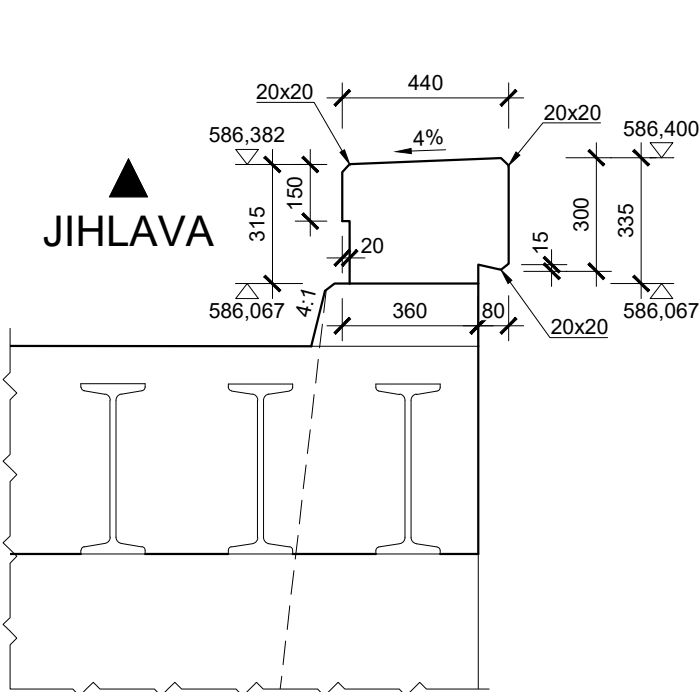
POHLED ZPRAVA M 1:50



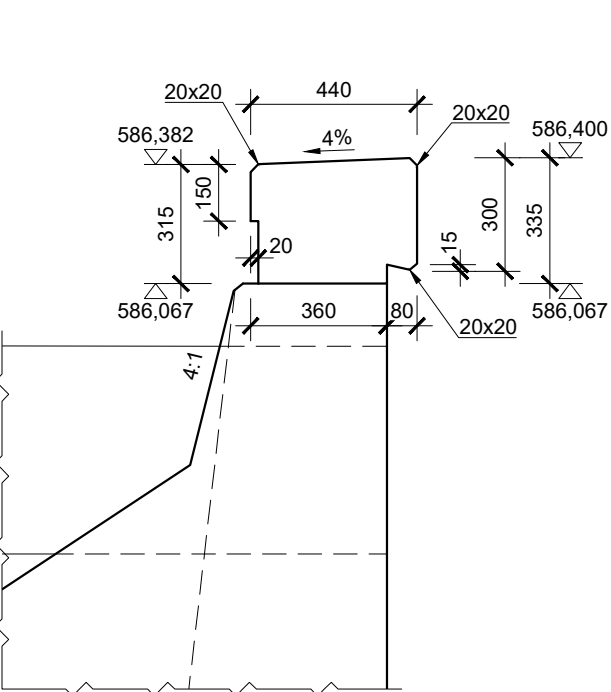
DILATAČNÍ SPÁRY ŘÍMS M 1:1



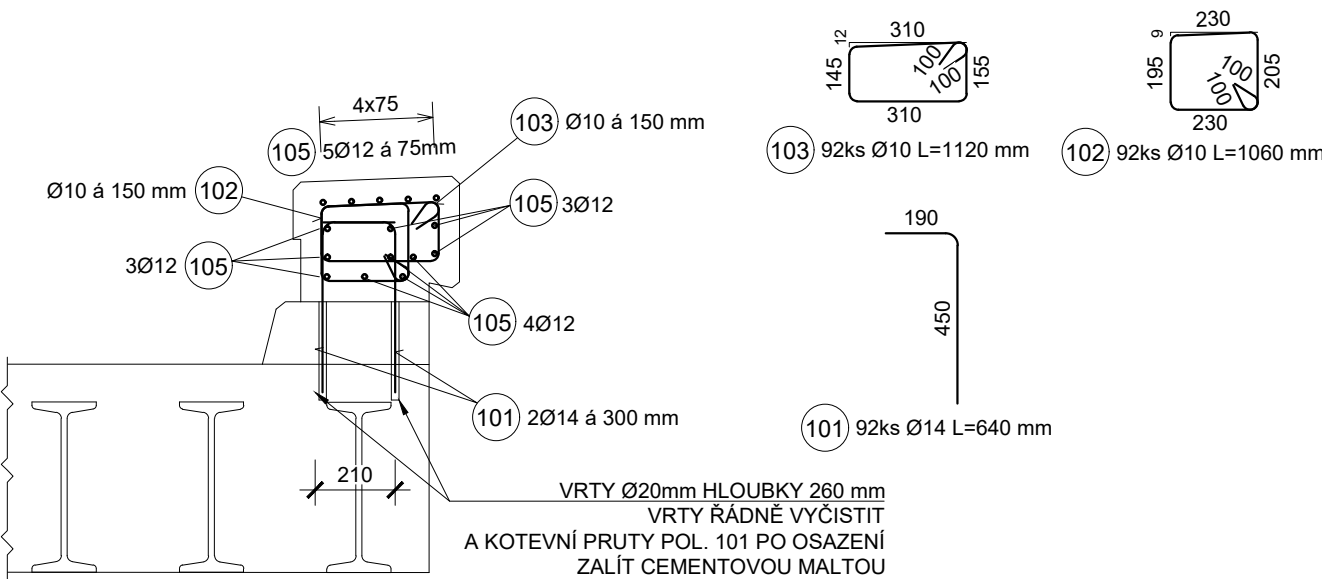
ŘEZ I-I M 1:20
ŘÍMSA NA NK



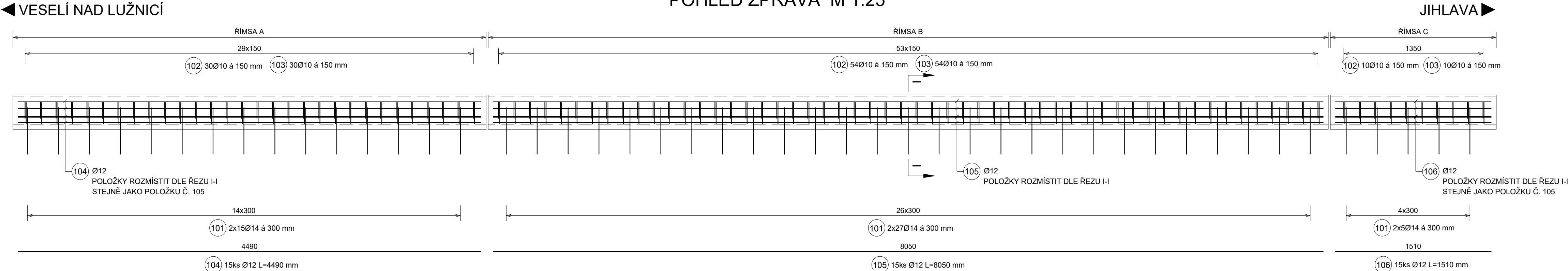
ŘEZ II-II M 1:20
ŘÍMSA NA KŘÍDLE



ŘEZ I-I M 1:20
ŘÍMSA NA NK



POHLED ZPRAVA M 1:25



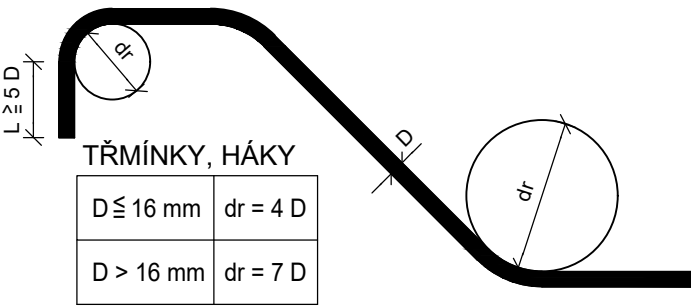
SOUŘADNICOVÝ SYSTÉM: S-JTSK
VÝŠKOVÝ SYSTÉM: Bpv

TABULKA VYTÝČOVANÝCH BODŮ

Č. BODU	X	Y	Z	POPIS
0201	1136903,478	689290,096	586,400	HORNÍ HRANA ŘÍMS - DILATAČNÍ SPÁRY
0202	1136900,731	689286,406		
0203	1136895,852	689279,852		
0204	1136894,884	689278,552		

BETON C30/37-XF4, XD3
OCEL B 500B (10 505)

NEJMENŠÍ VNITŘNÍ PRŮMĚRY
ZAKRIVENÍ VLOŽEK dr
PODLE ČSN EN 1992-1-1



ROZMĚRY VÝZTUŽE JSOU KÓTOVÁNY
DO OSY PRUTŮ!
KÓTOVÁNO V mm!

KRYTÍ:

MINIMÁLNÍ KRYTÍ40 mm
MINIMÁLNÍ KRYTÍ MUSÍ BÝT DODRŽENO PRO VEŠKEROU VÝZTUŽ
JMENOVITÉ KRYTÍ50 mm
JMENOVITÉ KRYTÍ = TLOUŠŤKA PODKLADKU

VÝKAZ PRUTOVÉ VÝZTUŽE

Č. pol.	D [mm]	Délka [m]	Počet [ks]	Délka [m]		
				10	12	14
101	14	0,640	94			60,160
102	10	1,060	94	99,640		
103	10	1,120	94	105,280		
104	12	4,490	15		67,350	
105	12	8,050	15		120,750	
106	12	1,510	15		22,650	
Celková délka [m]; [m²]				204,920	210,750	60,160
Specifická hmotnost [kg/m]				0,617	0,888	1,210
Hmotnost [kg]				126,436	187,146	72,794
Prostřih 5% [kg]				6,322	9,357	3,640
Hmotnost s prostřihem [kg]				132,757	196,503	76,433
Hmotnost celkem [kg]				405,694		

POZNÁMKA:

- DIMENZE SKRYTÝCH TVARŮ SPODNÍ STAVBY NEMUSÍ BÝT SHODNÉ SE ZAKRESLENÝM STÁVAJÍCÍM STAVEM
- ZKOSENÍ 20x20 mm, NENÍ-LI UVEDENO JINAK
- KOTVENÍ ŘÍMS DO STÁVAJÍCÍ KONSTRUKCE BUDE PROVEDENO POMOCÍ TRNŮ Z BETONÁŘSKÉ VÝZTUŽE pol. č. 101
- TRNY BUDOU OSAZENY DO PŘEDVRTANÝCH OTVORŮ Ø20 mm A ZALITY CEMENTOVOU MALTOU; OTVORY MUSÍ BÝT PŘED OSAZENÍM TRNŮ ŘÁDNĚ VYČISTĚNY
- POLOŽKY č. 104 a č. 106 BUDOU ROZMÍSTĚNY STEJNĚ JAKO POLOŽKA č. 105 V ŘEZU I-I
- SPECIFIKACE BETONŮ VIZ TECHNICKÁ ZPRÁVA

BEDNĚNÍ PRO BETONÁŽ:

- Povrchy betonů jsou zařazeny do následujících kategorií dle TKP kap. 18, příloha 4, resp. TP ČBS 03 (2018):

Část mostní konstrukce		Třída pohledového
Římsy	Viditelná část	PB2
	Zasypaná část	PB1

KUBATURA:

ČÁST	C30/37-XF4, XD3
ŘÍMSA A	0,65 m³
ŘÍMSA B	1,18 m³
ŘÍMSA C	0,23 m³
CELKEM	2,06 m³